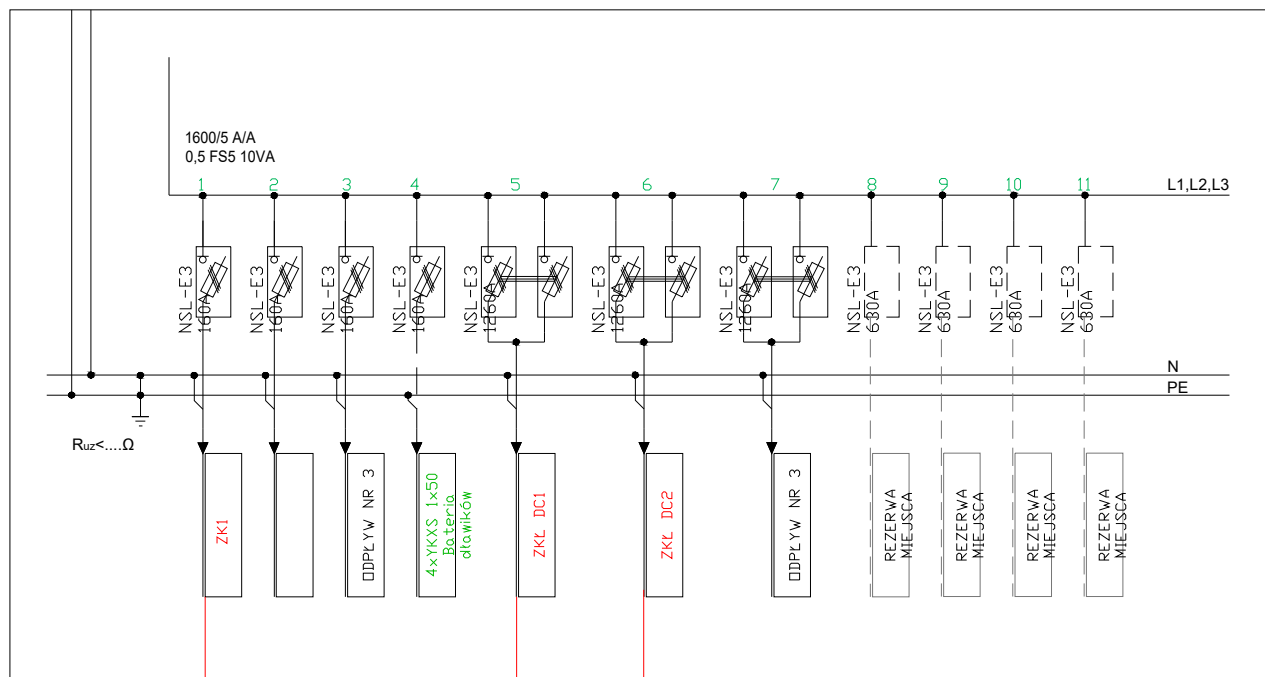


Poglądowy schemat elektryczny

istn. rozdzielnia nN w istniejącej stacji transformatorowej ANWIM

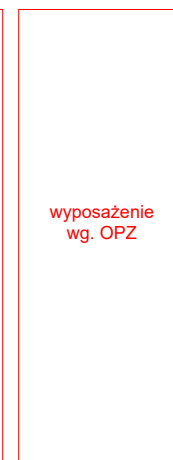
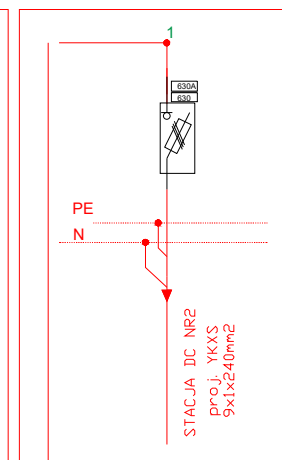
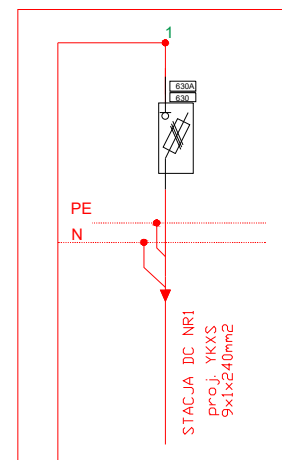


zestaw złączowy

proj. ZKŁ DC1

proj. ZKŁ DC2

proj. ZK1



proj. 2x4xYAKXS 240mm²
dł. trasy= 76m

proj. 2x4xYAKXS 240mm²
dł. trasy= 77m

proj. YAKXS 5x50mm²
dł. trasy= 75m